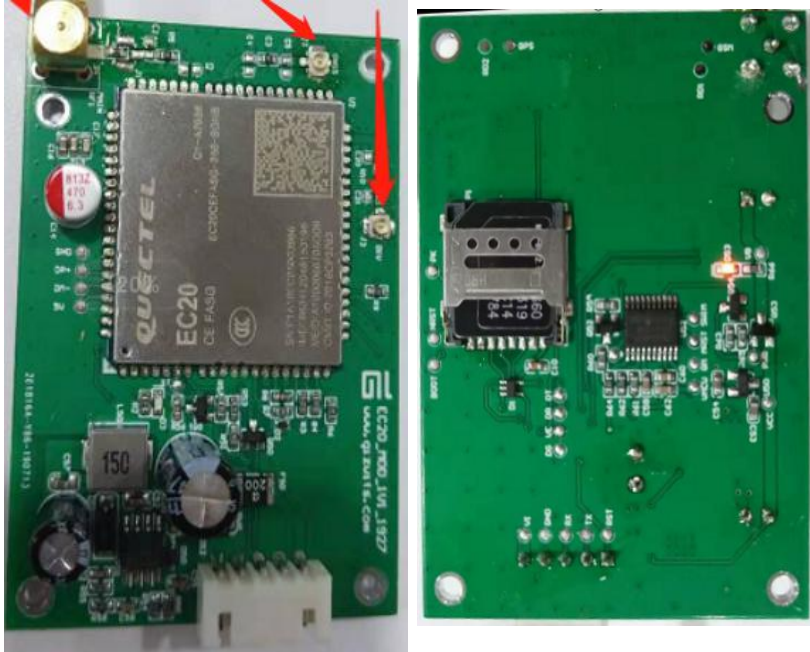
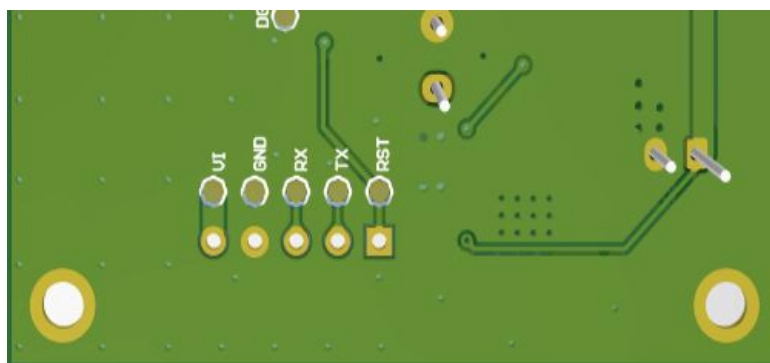


分类1	分类2	说明
概述		通过采用支持FDD-LTD/TDD-LTE/TD-SCDMA/WCDMA/EVDO/CDMA/EDGE/GSM无线通讯模块为核心，集成电源管理、SIM、串口通讯信号，快速实现主板通过串口通讯，将采集的数据发送到云端。
产品图片		
模块	通讯模块	模块型号：4G模组EC20
	支持频段	FDD-LTD/TDD-LTE/TD-SCDMA/WCDMA/EVDO/CDMA/EDGE/GSM
接口	通讯串口	一路TTL接口
	电源	支持5V~24V输入
	SIM卡	Micro SIM（支持移动和联通）
	天线	通过IPEX/SMA天线座外接4G天线
	GPS天线	通过IPEX天线座外接GPS无源天线
其它	功耗	平均功耗约1W
	指示灯	电源灯，连网状态灯
	看门狗	外置看门狗芯片
	工作温度	-30~+75℃
	产品尺寸	47.5 x 68 x 18 mm
	优势	不需要考虑网络通讯、无线信号电路设计 只要进行MCU业务开发即可

引脚	说明	备注
VI	电源输入	5~24V
GND	地线	
RX	模组的接收引脚	3.3V
TX	模组的发送引脚	3.3V
RST	重启引脚	高



天线	说明
主天线接口	接2G/4G 多模天线
分集接收天线接口	接2G/4G 多模天线，用于信号要求较高的场景。 运营类设备建议同时接上主天线和分集接收天线。
GPS接口	接无源GPS天线

